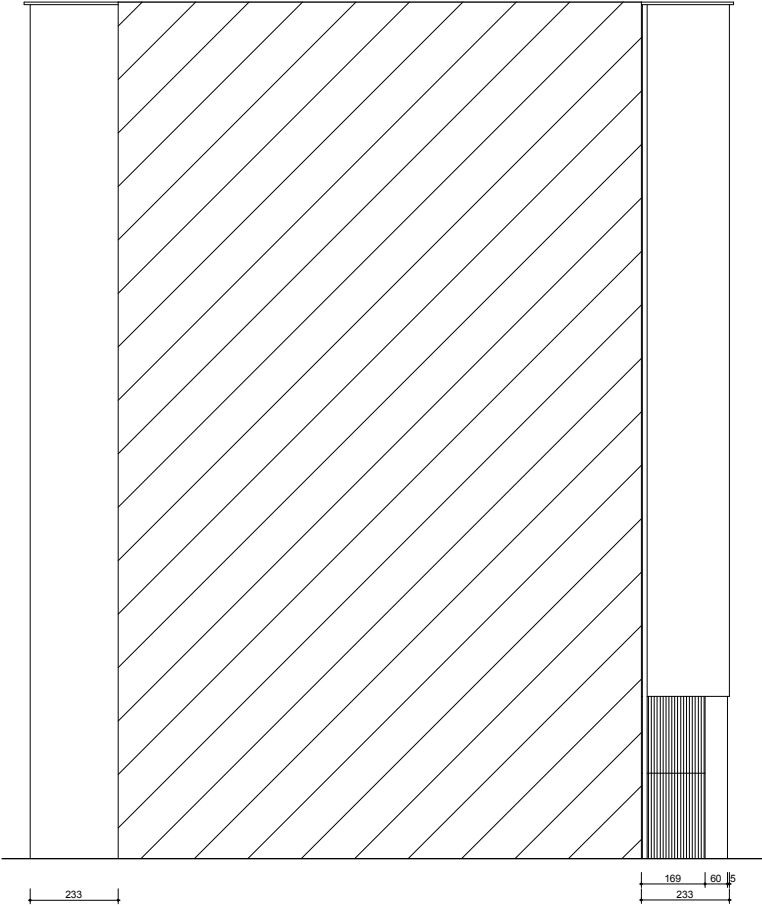
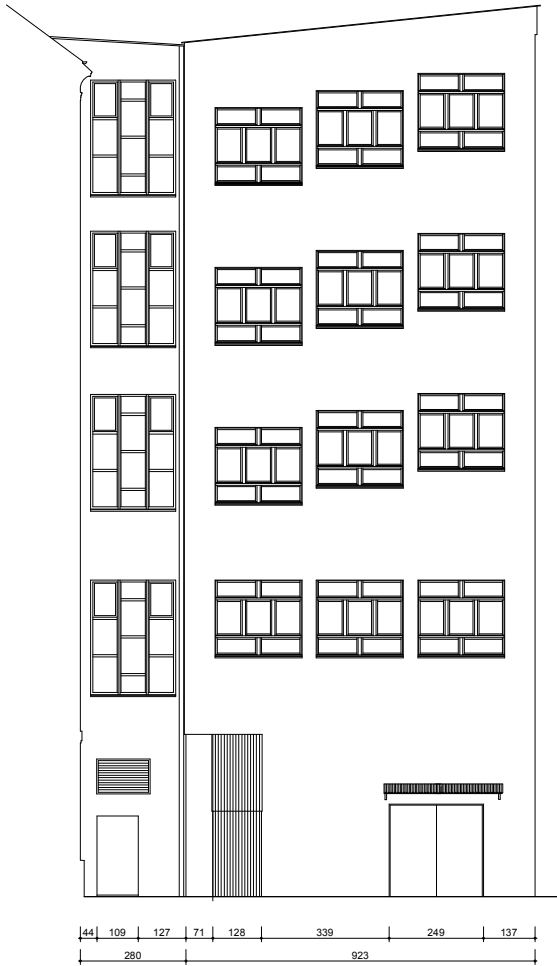



E-F



D'-E'



C-D

 FHU KOLIBER EWA MIŚKÓW - JANIK BIURO: UL. ŚWIEŻEŃSKA 4, 31-112 KRAKÓW	TEMAT:	PROJEKT REMONTU I DOCIEPLENIA ELEWACJI PODWÓRKA W BUDYNKU UNIWERSYTETU ROLNICZEGO w KRAKOWIE		
	INWESTOR:	UNIWERSYTET ROLNICZY w KRAKOWIE		
	ADRES:	AL. MICKIEWICZA 21, KRAKÓW DZ. NR 5/4, OBRĘB 62, J. EWID. ŚRÓDMIEŚCIE		
	AUTOR:	MGR INŻ. ARCH. EWA MIŚKÓW - JANIK NR EWID. UPR. MPOIA 014/2013		DATA: CZERWIEC 2014
	WSPÓŁPRACA:	MGR INŻ. ARCH. DARIUSZ BARSZCZEWSKI		NR RYS.
	SPRAWDZIŁ:	MGR INŻ. ARCH. KAROLINA MIŚKÓW - BARSZCZEWSKA NR EWID. UPR. 194/2001		AI.3
	NAZWA RYS.:	INWENTARYZACJA ELEWACJE E-F, D'-E' i C-D	STADIUM PW	SKALA 1:200